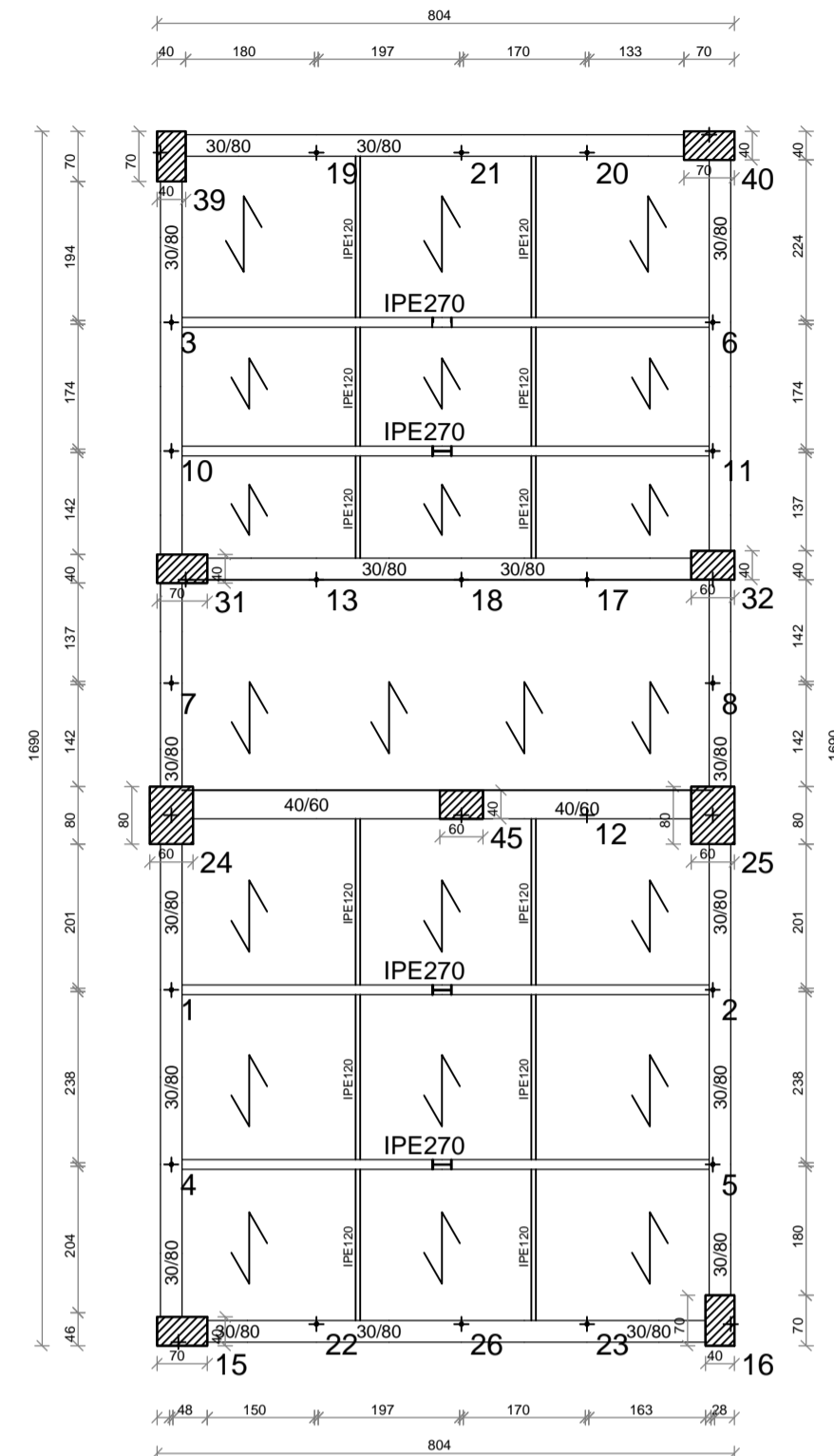
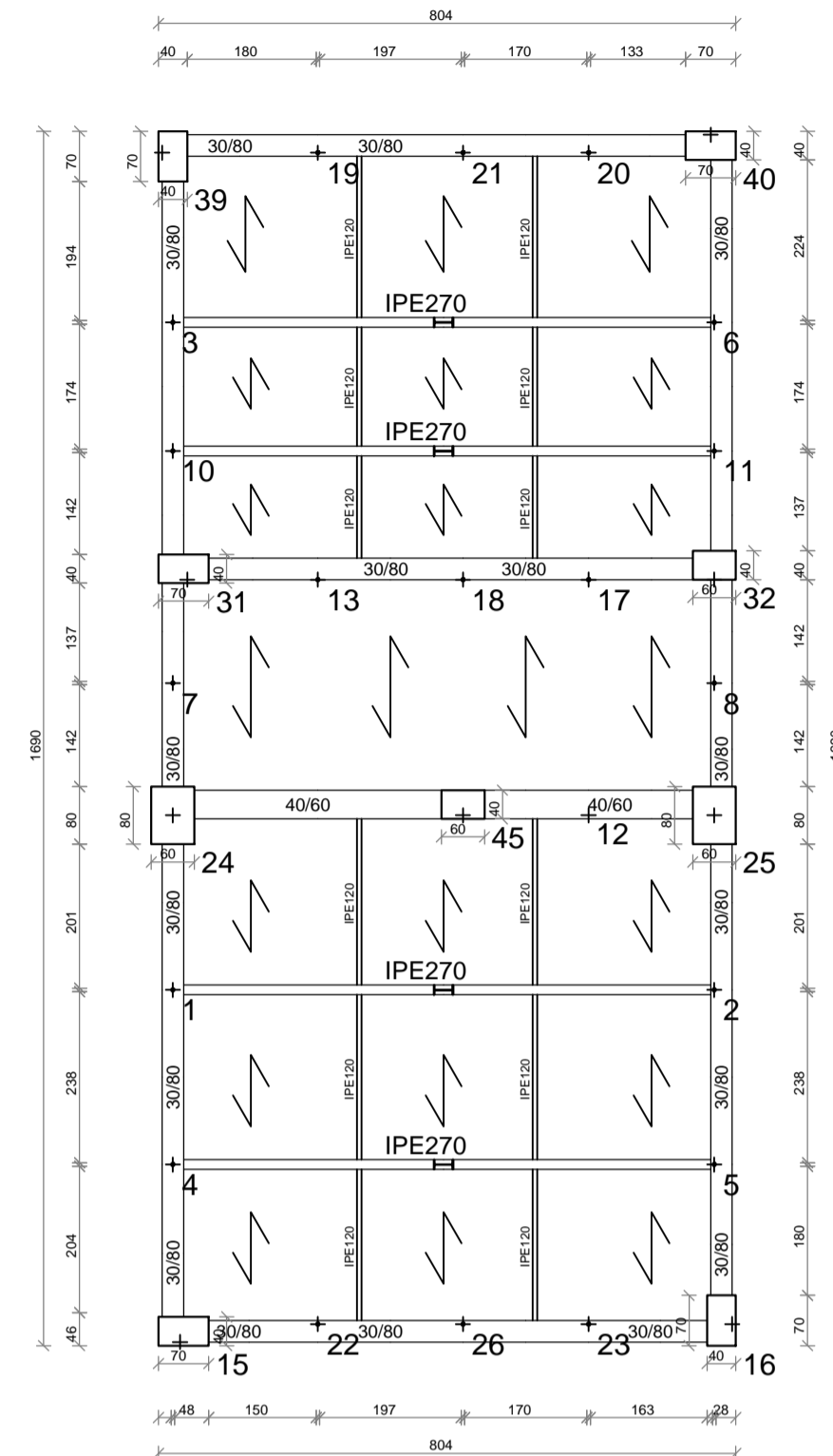


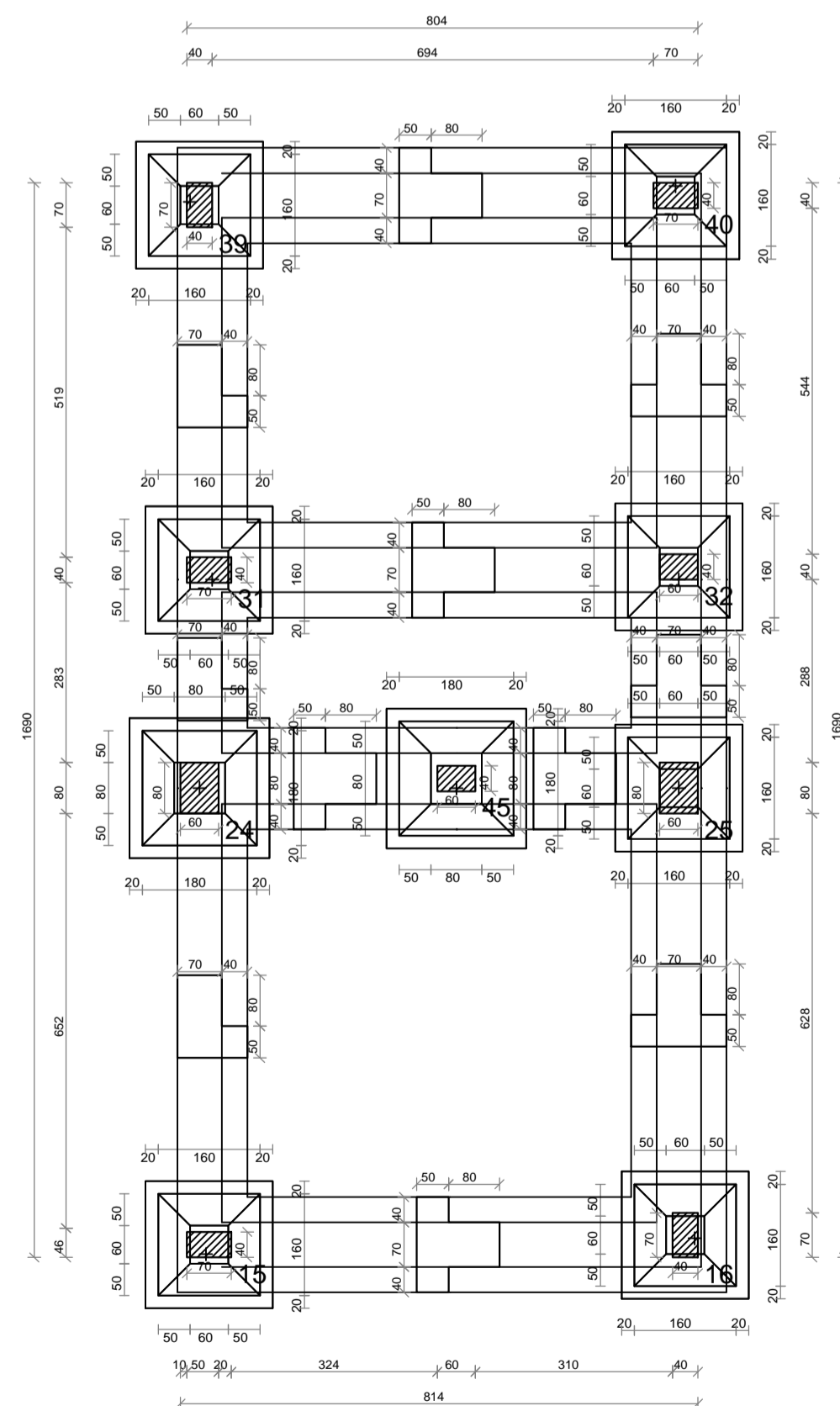
PIANTA IMPALCATO QUOTA m: 5.15



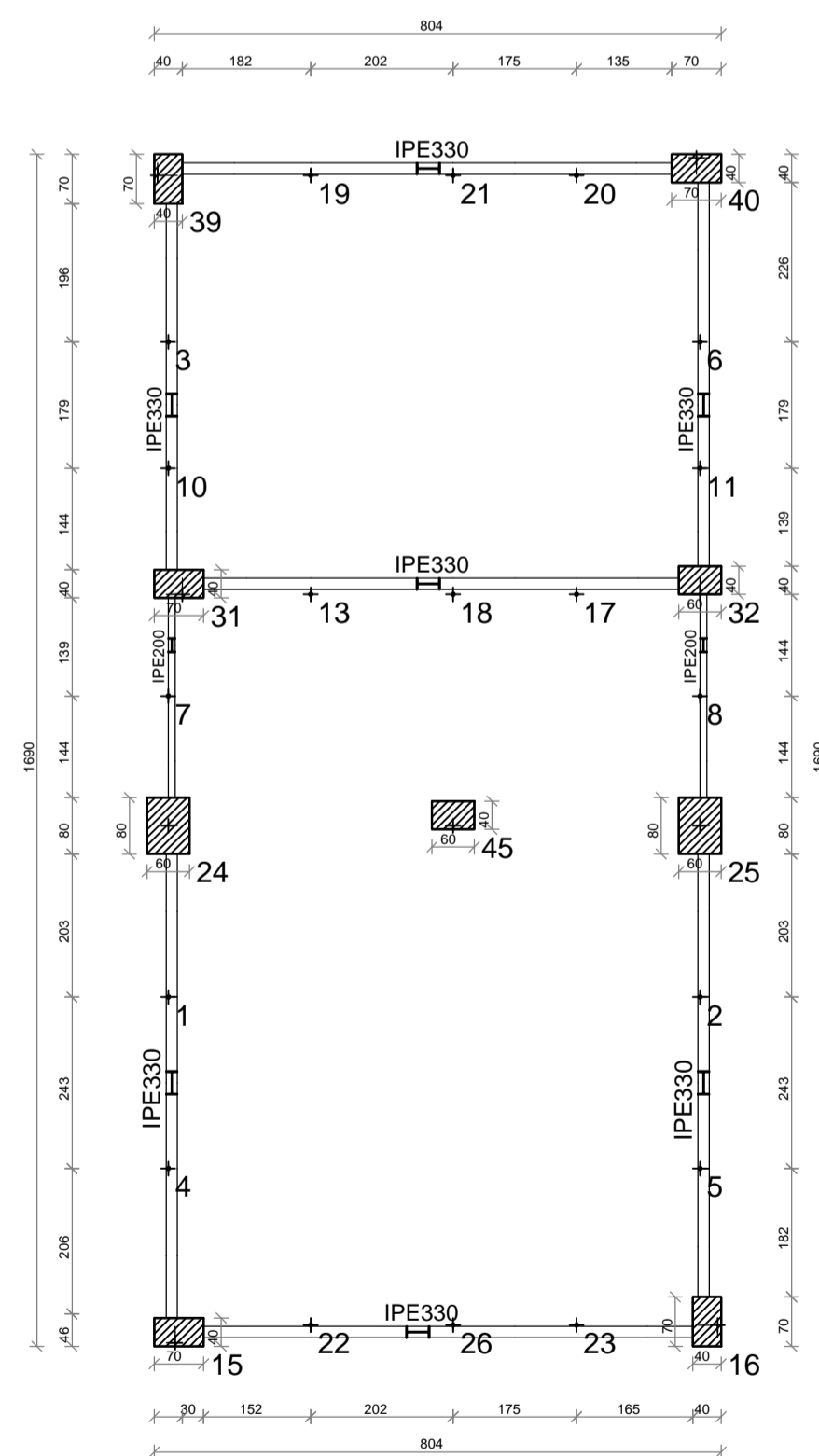
PIANTA IMPALCATO QUOTA m: 9.35



PIANTA IMPALCATO QUOTA m:13.60



PIANTA IMPALCATO QUOTA m: 0.00



PIANTA IMPALCATO QUOTA m: 4.35

Ufficio tecnico Comunale - Settore LL.PP.


 COMUNE DI PALAZZO ADRIANO
 PROVINCIA DI PALERMO


UNIVERSITÀ "KORE" DI ENNA

 LAVORI DI MESSA IN SICUREZZA DEL PLESSO DELLA
 SCUOLA ELEMENTARE E MEDIA "F.CRISPI" DI PALAZZO ADRIANO PALERMO
 (PA)
PROGETTO ESECUTIVO
 Redatto ai sensi dell'Art.53 D.P.R. n.207/2010

IL PROGETTISTA
 Università "Kore" di Enna

Ing. Dario Ticali

IL R.U.P

Geom. Giuseppe Cuccia

IL SINDACO

Ing. Carmelo Nicola Cuccia

Ing. Mario Denaro

Tav.B.11
 PROGETTO CORPO A2 - PIANTE IMPALCATI