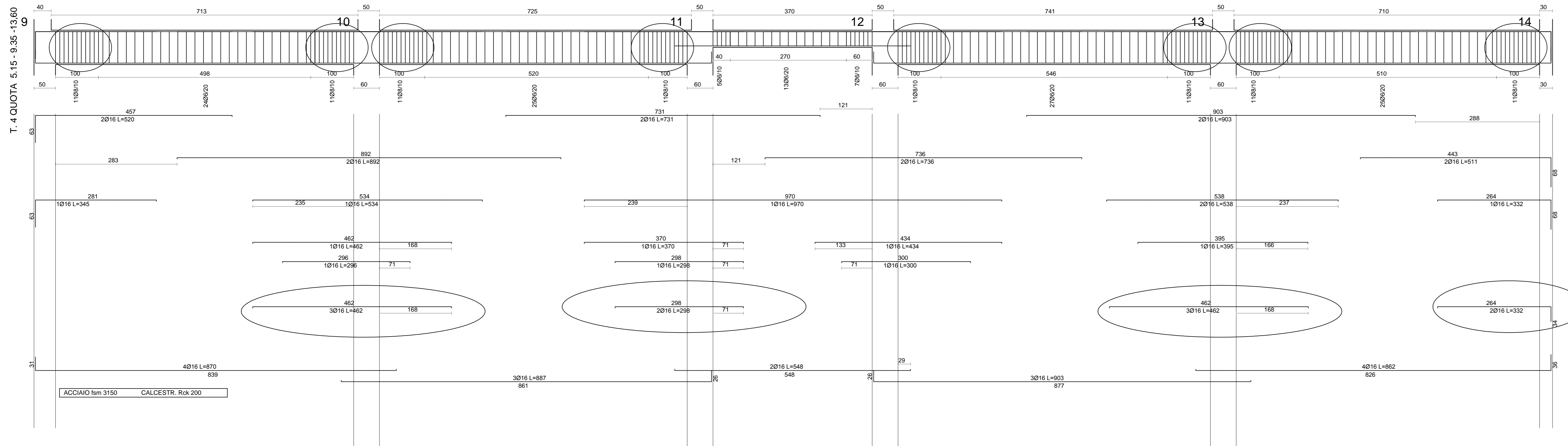
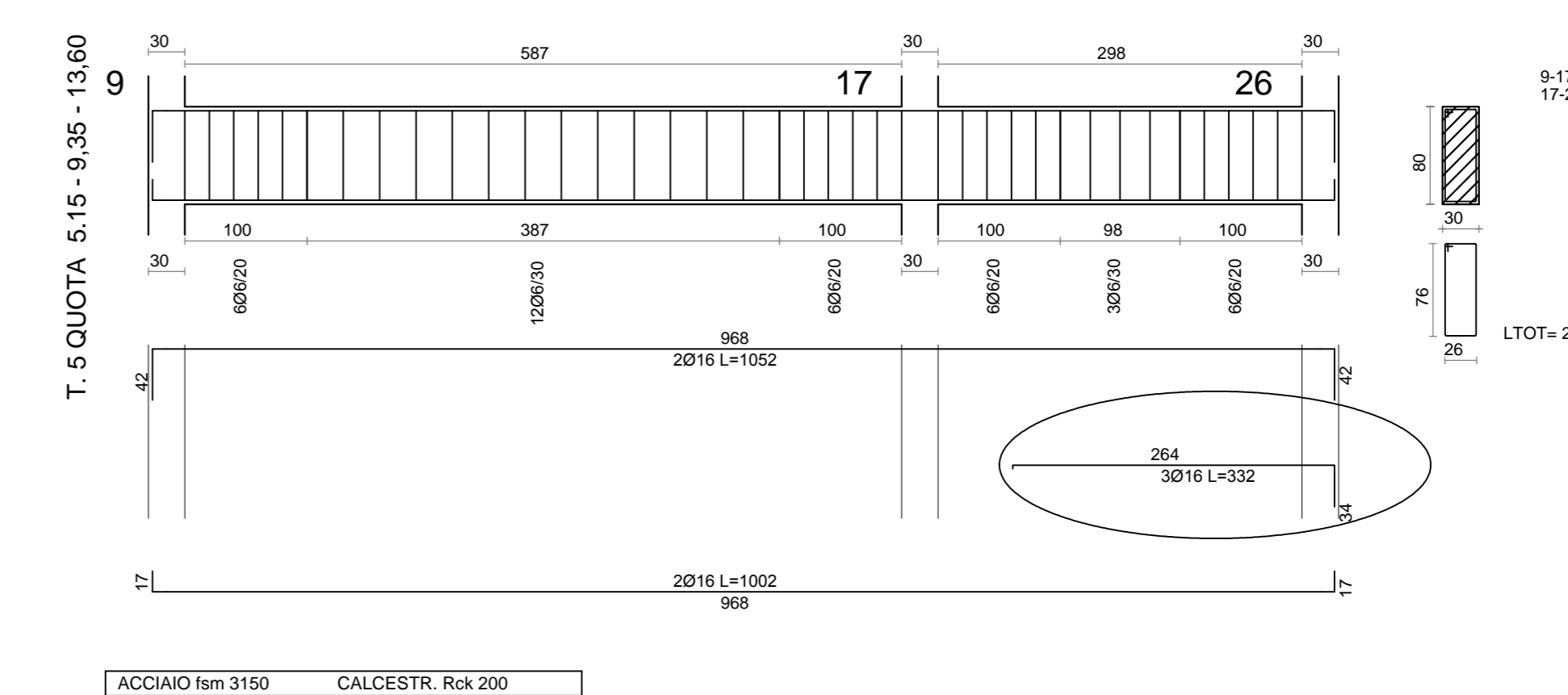
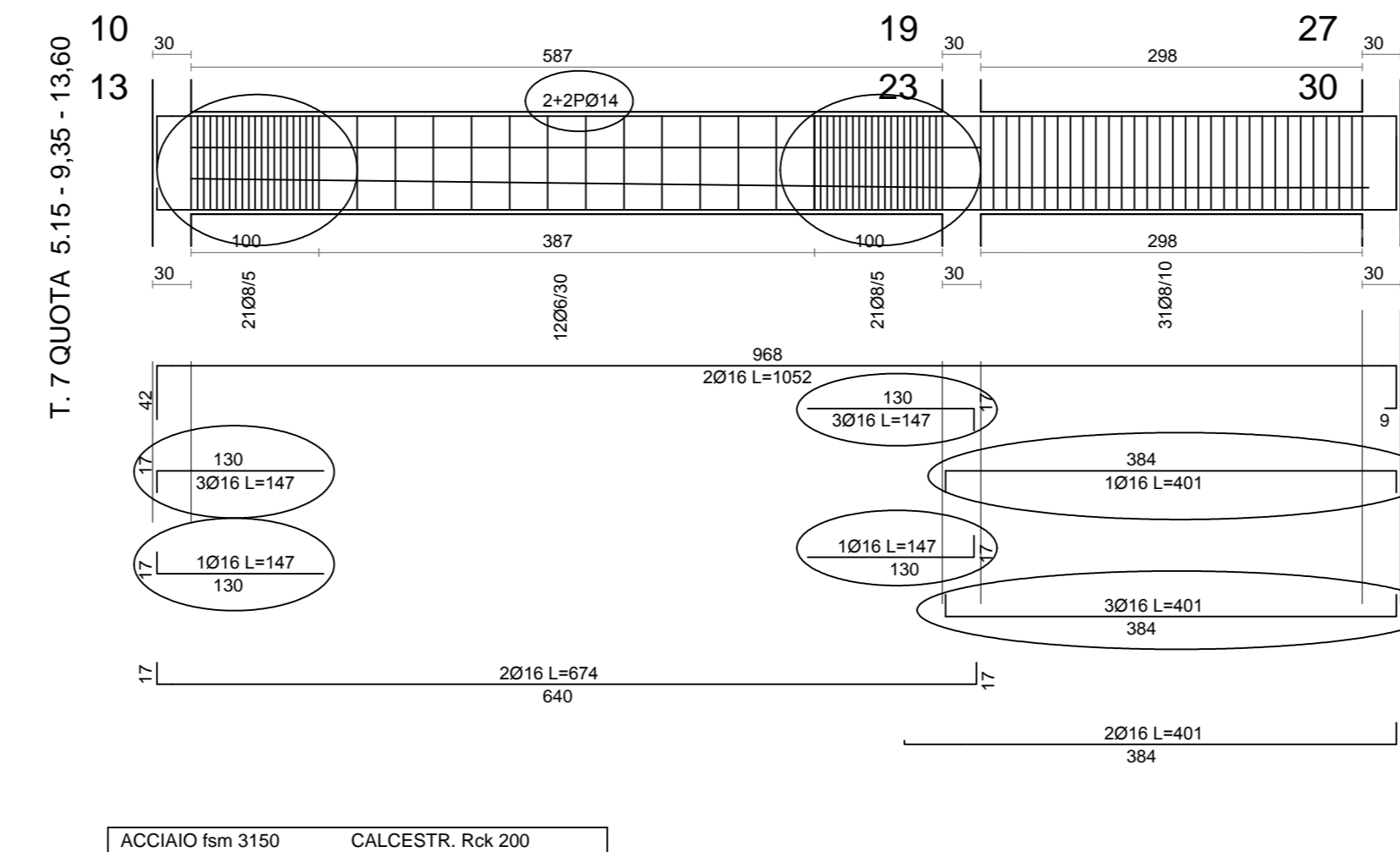
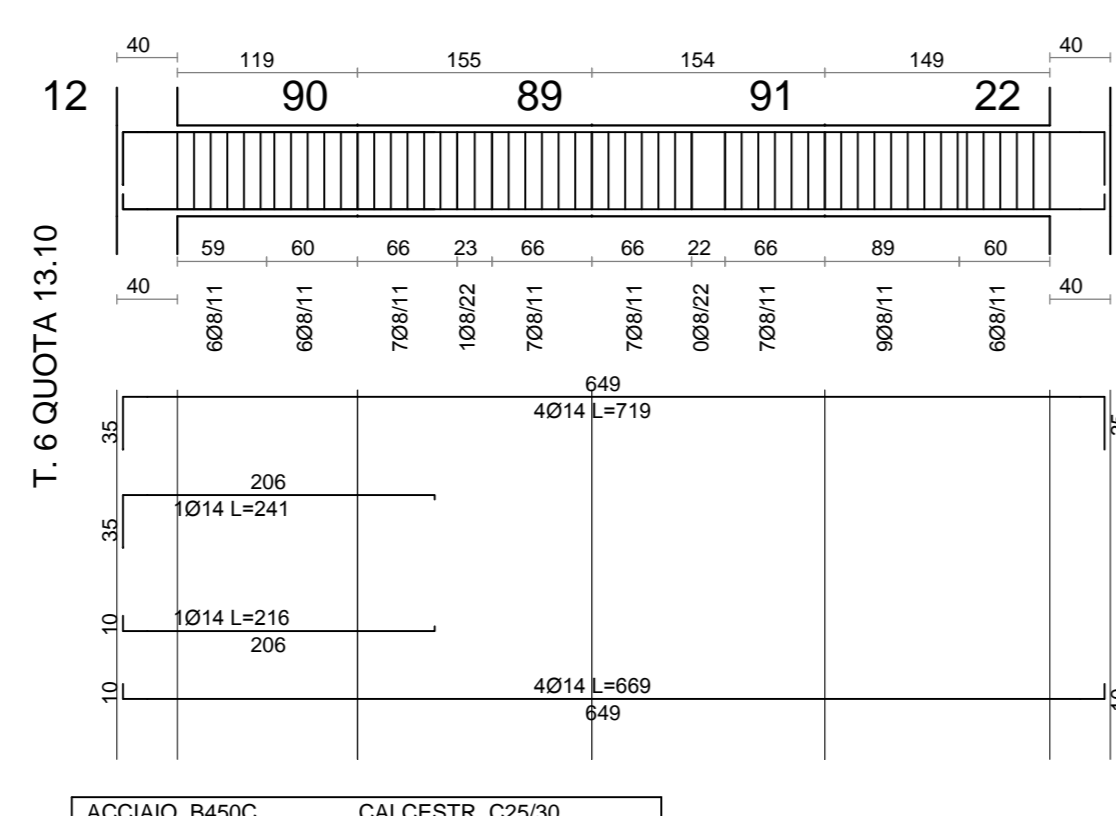
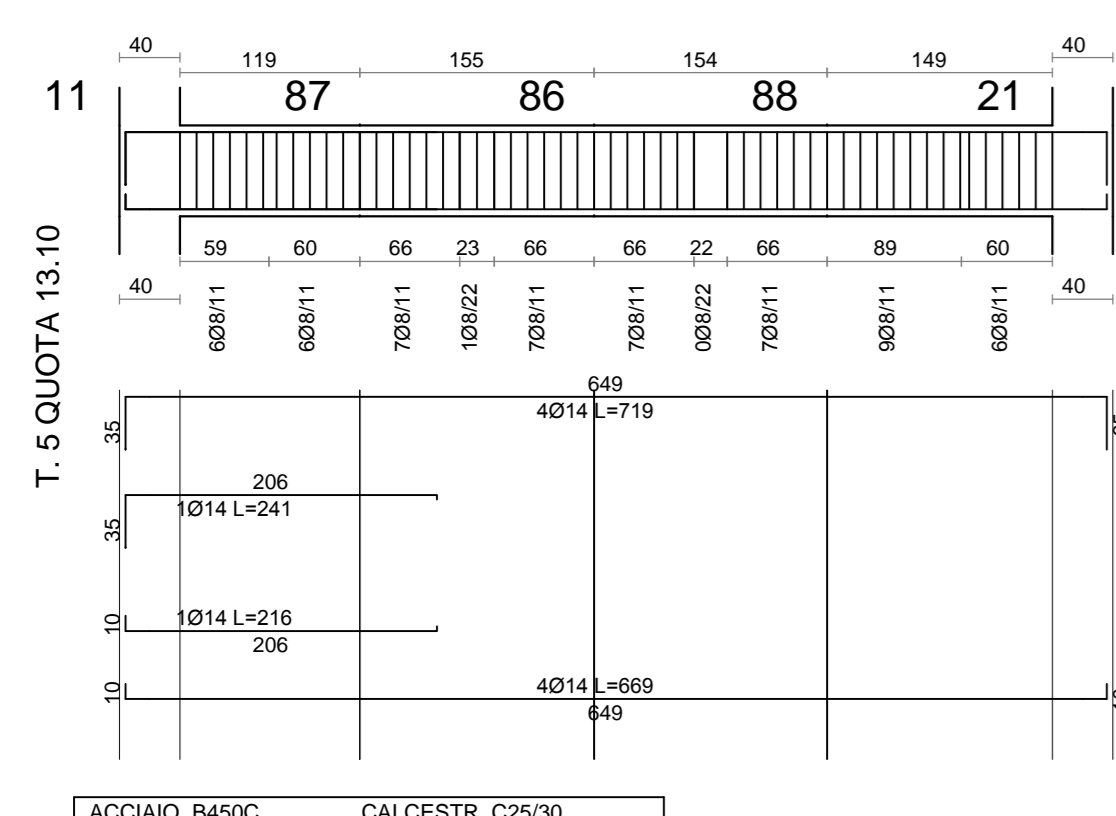


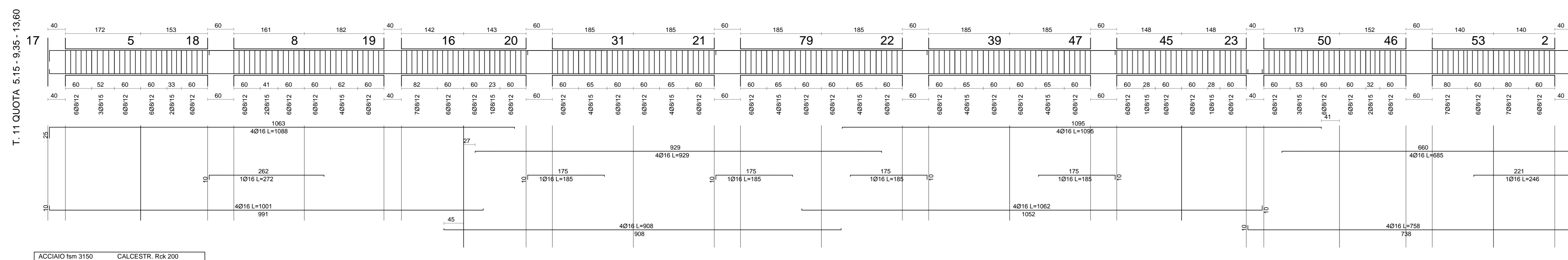
LEGENDA

- SEZIONE DA PROGETTO SIMULATO
- SEZIONE DI PROGETTO
- ARMATURA LONGITUDINALE E TRASVERSALE AGGIUNTIVA DI PROGETTO

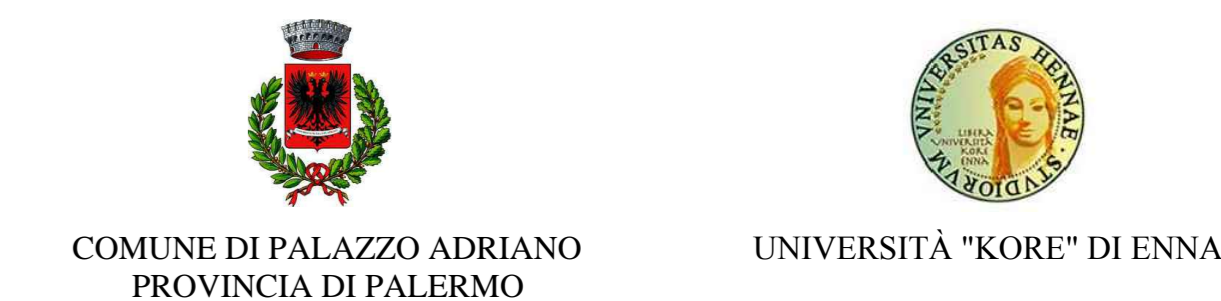


LEGENDA

- SEZIONE DA PROGETTO SIMULATO
- SEZIONE DI PROGETTO
- ARMATURA LONGITUDINALE E TRASVERSALE AGGIUNTIVA DI PROGETTO



Ufficio tecnico Comunale - Settore LL.PP.



LAVORI DI MESSA IN SICUREZZA DEL PLESSO DELLA SCUOLA ELEMENTARE E MEDIA "F. CRISPI" DI PALAZZO ADRIANO PALERMO (PA)
PROGETTO ESECUTIVO
 Redatto ai sensi dell'Art.33 D.P.R. n.207/2010

IL PROGETTISTA
 Università "Kore" di Enna

IL R.U.P.
 Ing. Dario Ticali

IL SINDACO
 Ing. Carmelo Nicola Cuccia

Ing. Mario Denaro

Tav.B.10.4
 PROGETTO CORPO A1 - TRAVATE IN ELEVAZIONE 2/2